

Veillez lire le guide de l'utilisateur de Ninja® ci-joint avant d'utiliser l'appareil.

NINJA®

PORTION INDIVIDUELLE

CAPSULES ET CAFÉ MOULU

CAFETIÈRE D'INFUSION DE SPÉCIALITÉ

GUIDE DE DÉMARRAGE RAPIDE

AVANT VOTRE PREMIÈRE INFUSION

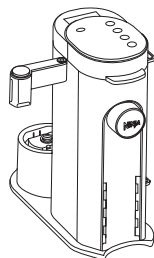
IMPORTANT : Assurez-vous de préparer votre cafetière avant votre première infusion.

POUR PRÉPARER VOTRE CAFETIÈRE :

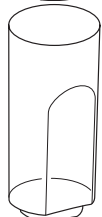
- 1 Nettoyez tous les accessoires avant votre première infusion.
- 2 Branchez le cordon d'alimentation et la cafetière s'allumera automatiquement.
- 3 Soulevez le réservoir d'eau de son socle. Retirez le couvercle du réservoir. Remplissez le réservoir d'eau fraîche au moins jusqu'à la ligne de 710 ml et replacez-le sur le socle.
- 4 Ouvrez le couvercle de la cafetière, retirez l'adaptateur de capsules Ninja et insérez le filtre permanent. N'ajoutez pas de café. Fermez le couvercle.
- 5 Placez une tasse de 710 ml sous la buse puis préparez le système en effectuant une infusion classique de 710 ml avec de l'eau uniquement.
- 6 Jetez l'eau une fois l'infusion terminée. La cafetière peut maintenant être utilisée.

REMARQUE : Si vous utilisez la cafetière dans une zone en altitude, vous devez lancer un cycle d'étalonnage. Ne pas lancer de cycle d'étalonnage avant la première infusion dans une zone en altitude risque de produire de la vapeur excessive pendant la préparation du café. Reportez-vous à la page 19 du guide de l'utilisateur pour savoir comment effectuer un cycle d'étalonnage dans une zone en altitude.

CONTENU DE LA BOÎTE



**NINJA CAPSULES ET
CAFÉ MOULU CAFETIÈRE
D'INFUSION DE SPÉCIALTÉ**



**RÉSERVOIR D'EAU
AMOVIBLE DE 1,65 L**



**PLATEAU À TASSE
RÉGLABLE**



PANIER-FILTRE

Déjà installé dans la cafetière. Assurez-vous qu'il est toujours bien en place lorsque vous infusez des capsules ou du café moulu.



**ADAPTATEUR DE
CAPSULES NINJA**

Déjà installé dans la cafetière. Pour l'infusion avec des capsules, l'adaptateur de capsules Ninja doit toujours être inséré dans le panier-filtre.

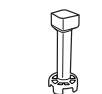


FILTRE PERMANENT

Situé dans le bac de rangement adaptateur sur le côté droit de l'appareil. Pour l'infusion de café moulu, le filtre permanent doit toujours être inséré dans le panier-filtre.



**BAC DE RANGEMENT
ADAPTATEUR**



FOUET DU MOUSSEUR



NINJA SMART SCOOP™

Sert à mesurer la mouture de café.

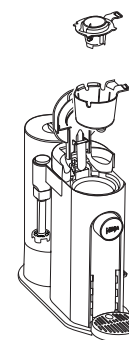
UTILISATION DE L'ADAPTATEUR DE CAPSULES ET DU FILTRE PERMANENT NINJA

La cafetière Ninja à portion individuelle pour café moulu et pour capsules est fournie avec l'unique adaptateur de capsules Ninja préinstallé et un filtre permanent situé dans le bac de rangement adaptateur sur le côté droit de la cafetière. Assurez-vous toujours que l'adaptateur de capsules Ninja ou le filtre permanent est installé dans le panier filtre.



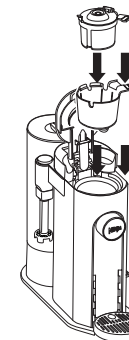
INSTALLATION DE L'ADAPTATEUR DE CAPSULES NINJA

Placez l'adaptateur de capsules Ninja dans le panier-filtre, assurez-vous que sa poignée est alignée avec celle du panier-filtre, puis appuyez fermement sur l'adaptateur de capsules Ninja jusqu'à ce qu'il s'enclenche.



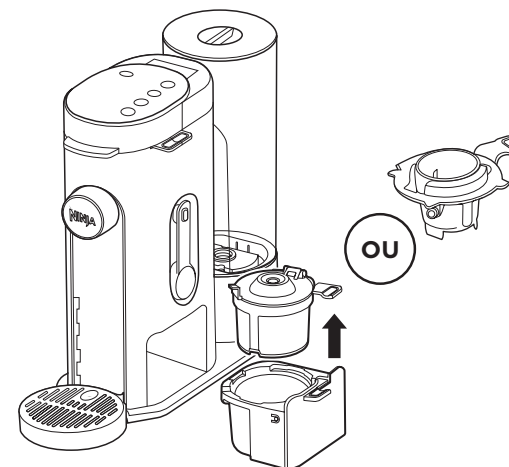
INSTALLATION DU FILTRE PERMANENT

Placez le filtre permanent dans le panier-filtre en vous assurant que sa poignée est alignée avec celle du panier-filtre.



BAC DE RANGEMENT ADAPTATEUR

Le bac de rangement adaptateur est situé sur le côté droit de l'appareil et il peut autant être utilisé avec le filtre permanent qu'avec l'adaptateur de capsules Ninja.



1 CHOISIR UNE MÉTHODE



CAFÉ MOULU

- 1 Placez le filtre permanent dans le panier-filtre.
- 2 À l'aide de la Ninja Smart Scoop™, mesurez les grains moulus en vous fiant aux mesures de la cuillère à mesurer ou au tableau ci-dessous.

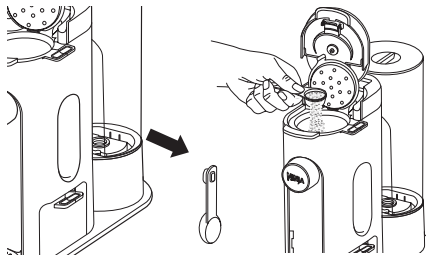


TABLEAU DE DOSAGE DU CAFÉ

Taille de la portion	Ninja Smart Scoop
192 ml	2 à 3 cuillérées
251 ml	
281 ml	
340 ml	3 à 5 cuillérées
414 ml	
541 ml	
710 ml	5 à 7 cuillérées
Specialty 118 ml	4 cuillérées

- 3 Fermez le filtre permanent puis fermez le couvercle de la cafetière.

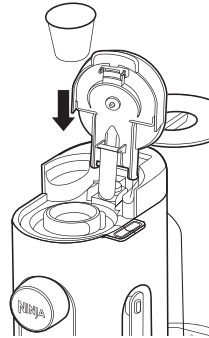
OU



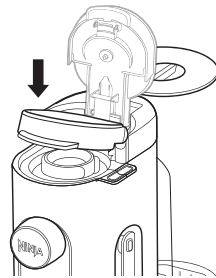
CAPSULES

- 1 Insérez l'adaptateur de capsules Ninja dans le panier-filtre.
- 2 Insérez une capsule dans l'adaptateur de capsules Ninja.

IMPORTANT : Assurez-vous que la capsule n'est pas abîmée, déchirée ou périmée. **NE RETIREZ PAS** le dessus de la capsule K-Cup.



- 3 Abaissez fermement le couvercle de la cafetière pour percer la capsule et assurez-vous qu'il soit complètement fermé. Il y aura un clic sonore et une certaine résistance lors de la fermeture de la poignée, tandis que l'aiguille perce la capsule.



IMPORTANT : il est possible que l'aiguille se bouche après plusieurs utilisations. Si l'aiguille vous semble obstruée, vous pouvez facilement la nettoyer à l'aide d'un trombone.

2 CHOISIR UN STYLE D'INFUSION



Saveur veloutée et bien équilibrée.



Une saveur plus intense qui rivalise avec celle du lait, de la crème ou des aromatisants.



Spécialement conçue pour préparer un café glacé non dilué en versant une infusion chaude sur de la glace. **Remplissez toujours votre récipient de glaçons jusqu'au bord avant d'infuser un café sur glace.**



Infusion concentrée et riche qui permet de préparer des boissons à base de café, comme des cappuccinos et des lattes. **Infusions de 118 ml seulement.**

3 CHOISIR UN FORMAT



192 ml 251 ml 281 ml 340 ml



192 ml 251 ml 281 ml 340 ml 414 ml 541 ml 710 ml

* Volumes d'infusion approximatifs calculés en fonction du mode Classic (classique). Le mode d'infusion Rich (intense) produira un peu moins de café. Pour plus d'informations, consultez le tableau Volumes d'infusion approximatifs du guide de l'utilisateur.

4 INFUSER



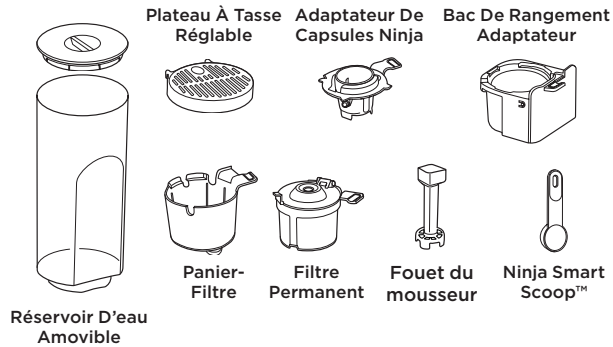
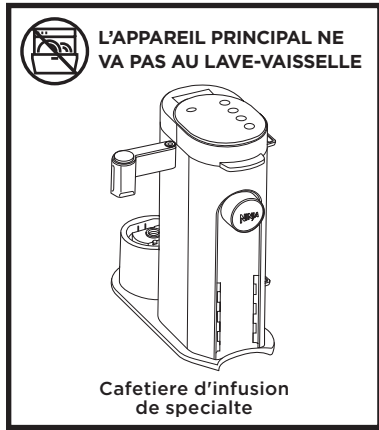
Appuyez sur le **BOUTON BREW (infusion)** pour lancer l'infusion. Un bip de confirmation sera émis et la barre de progression du panneau de commande s'allume pour indiquer l'état de l'infusion.

REMARQUE : L'INFUSION PEUT S'INTERROMPRE UNE OU PLUSIEURS FOIS PENDANT LE CYCLE. CELA EST NORMAL. Ces interruptions permettent d'extraire pleinement les arômes de la mouture de café afin de libérer toute la saveur de l'infusion choisie.

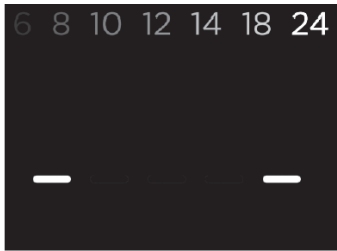
NETTOYAGE ET ENTRETIEN

PIÈCES ALLANT AU LAVE-VAISSELLE

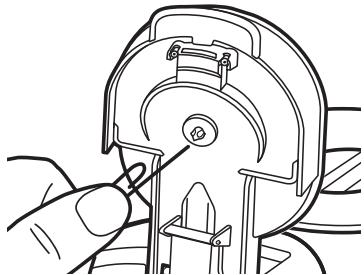
Toutes les pièces (à l'exception de l'appareil principal) vont au lave-vaisselle. Nous vous recommandons de nettoyer les pièces utilisées après chaque infusion.



NETTOYAGE DES AIGUILLES SUPÉRIEURE ET INFÉRIEURE



Vérifiez régulièrement les aiguilles supérieure et inférieure pour vous assurer qu'il n'y a pas d'accumulation de café moulu. Si le panneau de commande de votre appareil clignote pour toutes les tailles en même temps ou si les volumes d'infusion sont inconsistants, l'une des aiguilles pourrait être obstruée.



Pour résoudre le problème, utilisez un trombone (ou un objet similaire) et insérez-le dans chaque aiguille. Manœuvrez le trombone autour pour déloger toute accumulation de résidus de café moulu. Si un message d'erreur persiste après le nettoyage, nous vous recommandons d'attendre quelques minutes, de mettre l'appareil hors tension, puis de le remettre en marche, et finalement de redémarrer l'infusion.

REMARQUES

NINJA®

PORTION INDIVIDUELLE

CAPSULES ET CAFÉ MOULU

CAFETIÈRE D'INFUSION DE SPÉCIALITÉ

Pour toute question ou pour enregistrer votre produit,
contactez-nous au 1 855 520-7816 ou visitez notre site Web
à l'adresse ninjakitchen.ca



@ninjakitchencanada

PB051CC0_QSG_F_REV_MV3

© 2023 SharkNinja Operating LLC

NINJA est une marque déposée de SharkNinja Operating LLC.

NINJA SMART SCOOP est une marque de commerce de SharkNinja Operating, LLC.